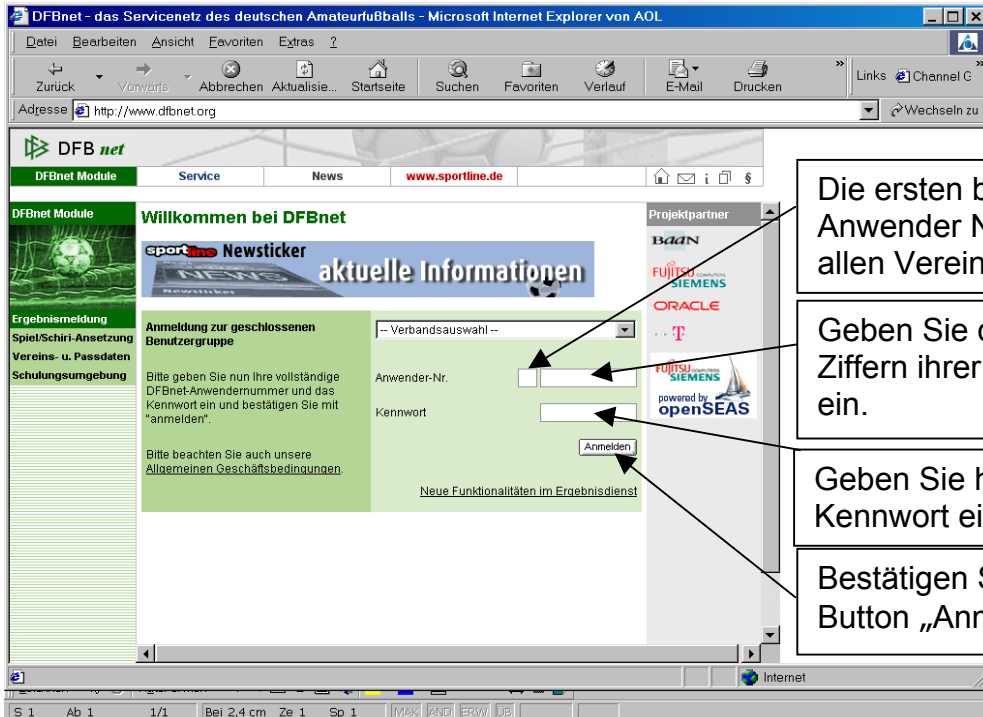


# Ergebniseingabe per Internet

Internetadresse: [www.dfbnet.org](http://www.dfbnet.org)



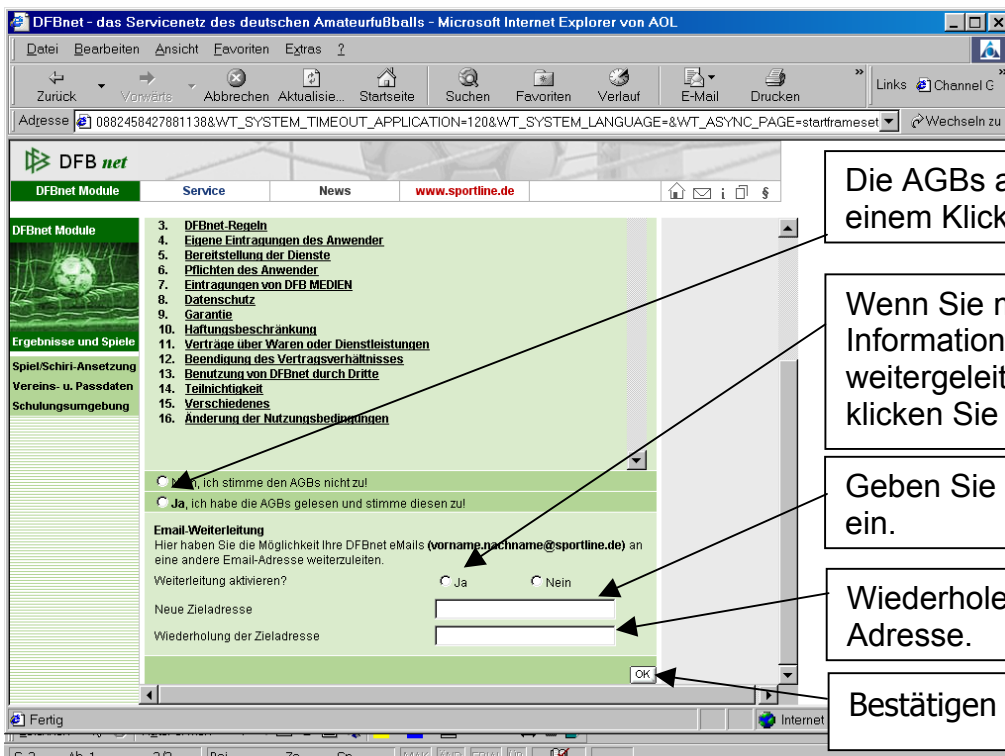
Die ersten beiden Ziffern ihrer Anwender Nr. eingeben. Bei allen Vereinen im WFV Gebiet

Geben Sie die restlichen 6 Ziffern ihrer Anwender-Nr. ein.

Geben Sie hier ihr Kennwort ein.

Bestätigen Sie mit dem Button „Anmelden“.

Folgende Bildschirmansicht erscheint nur bei erstmaliger Eingabe durch Sie.



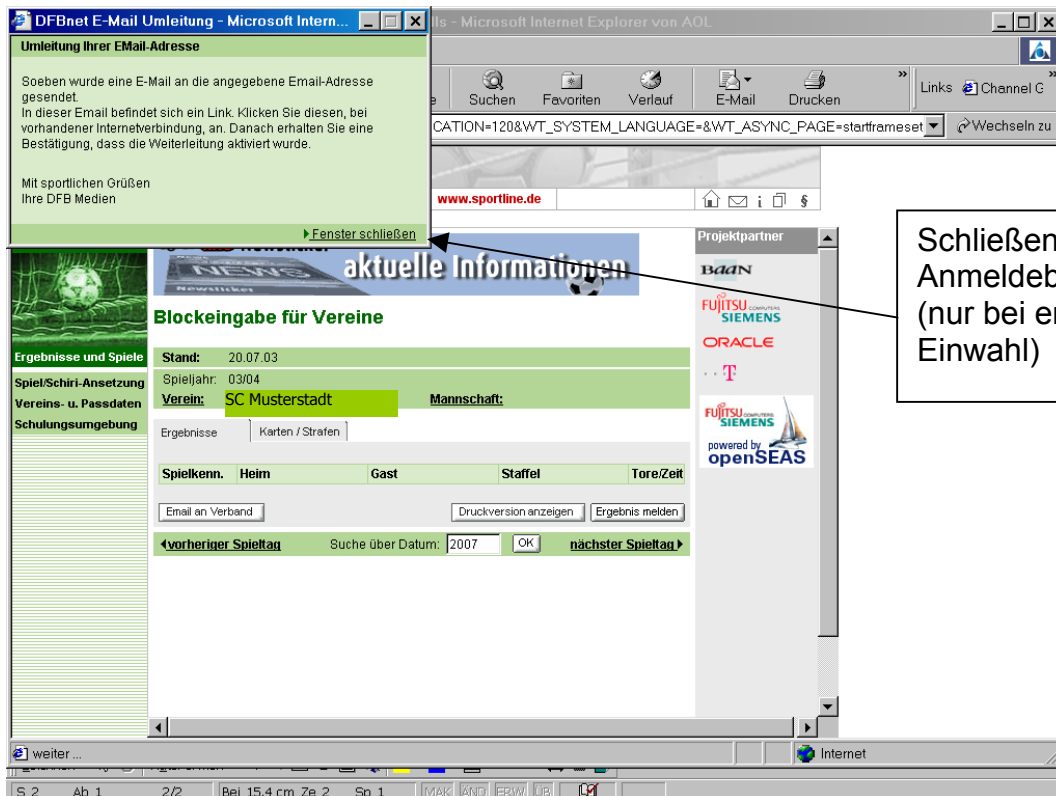
Die AGBs akzeptieren mit einem Klick auf „JA“.

Wenn Sie möchten, dass aktuelle Informationen vom DFBnet an Sie weitergeleitet werden, dann klicken Sie auf Ja

Geben Sie Ihre e-mail Adresse ein.

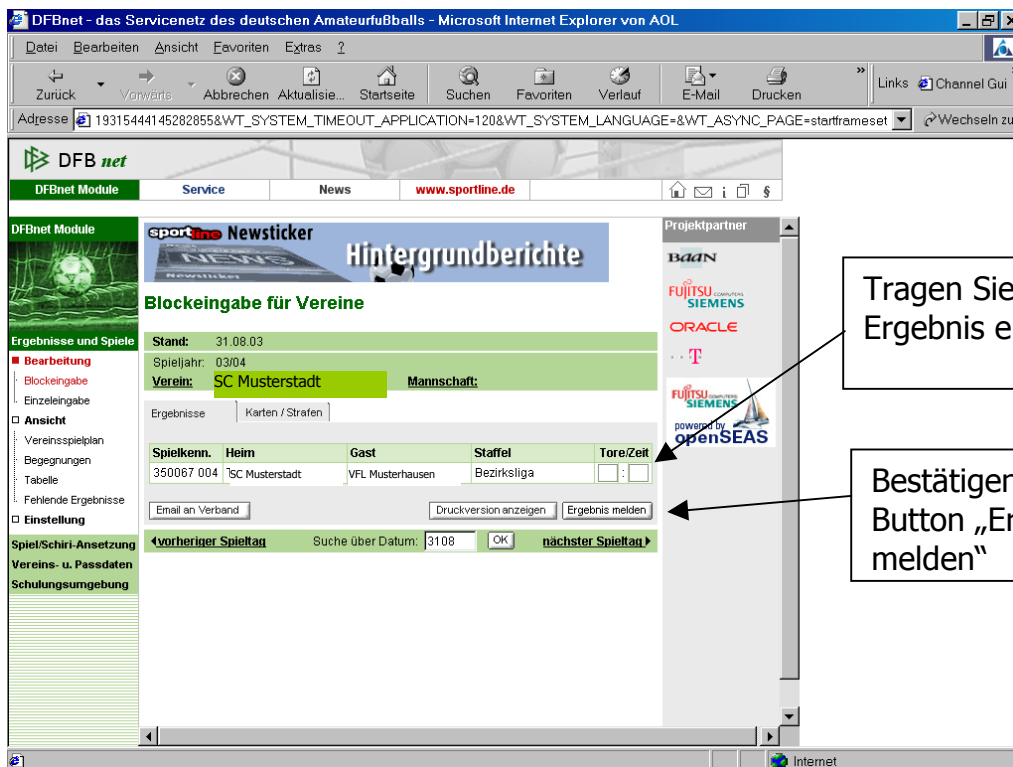
Wiederholen Sie Ihre e-mail Adresse.

Bestätigen Sie mit OK.



Schließen Sie die Anmeldebestätigung (nur bei erstmaliger Einwahl)

**Es werden alle Spiele des betreffenden Vereins angezeigt. Sie können nun die Ergebnisse eingeben. Nach der Ergebniseingabe unbedingt den Button „ Ergebnis melden“ anklicken ! (Sonst wird das Ergebnis nicht gespeichert.)**



Tragen Sie nun das Ergebnis ein.

Bestätigen Sie mit dem Button „Ergebnis melden“